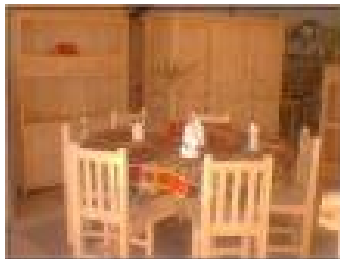


	ESPECIFICACIONES TECNICAS PRODUCTO TERMINADO	
	Código	Versión
	E-AC -03	00

HOJA TECNICA DEL SELLADOR SUPER CONCENTRADO CELCO



INFORMACION TECNICA

Sellador SUPER CONCENTRADO CELCO

DESCRIPCION DEL PRODUCTO	Sellador Super Concentrado para madera, esta formulado sobre la base de resinas de nitrocelulosa. Permite lograr superficies a poro sellado con menos manos, lo que lo hace muy práctico y económico. Su alta viscosidad le permite ser diluido de 2.5 a 3.5 veces por volumen con thinner. Tiene un buen poder de relleno, y un lijado suave, deja una película transparente flexible y durable.	
PROPIEDADES FISICAS	Peso por galón (kg/gl)	3,49-3,59
	Viscosidad Brookfield cps.	320,000 – 500,000
	Tiempo de secado para lijado	30 - 40 minutos
	Sólidos por peso (%)	41 – 42
	Rendimiento teórico (m2/gl a 1 mils seco)	61 m2 Rendimiento
PREPARACION DEL SUSTRATO	La madera debe encontrarse seca, cepillada, bien lijada y libre de polvo, grasa, aceite o cualquier otro contaminante. Si se desea dar color a la madera puede utilizarse tintes.	
NOTA APLICACION	Tiempos reportados en condiciones de 22 - 28 °C y 50 - 80% H	
DATOS DE APLICACIÓN		
Producto	Sellador SUPER CONCENTRADO Celco	
Diluyente	Thinner Celco A-200 de, hasta 350% de dilución	
Aplicación	Puede aplicarse con pistola convencional, brocha, rodillo, waipée o equipo Airless.	
Pistola de gravedad	Boquilla 1.3 - 1.5 mm	
Pistola de succión	Boquilla 1.7 - 1.9 mm	

	ESPECIFICACIONES TECNICAS PRODUCTO TERMINADO	
	Código	Versión
	E-AC -03	00

Presión de aplicación	30 - 35 lbs/pulg.2
Airless	Boquilla .009 - .011 pulgada, con aperturas de abanico de 6
Número de capas	Dos a cuatro manos completas cruzadas
Secado total	Después de 1.5 horas

Datos Reportados en condiciones de 22-28° C y 50-80 % de humedad relativa

OBSERVACIONES	Para un uso seguro de este producto solicite la hoja de seguridad del mismo (M.S.D.S.)
Presentación	01 Galón (3.785 l), 1/4 de galón (0.907 l.) y cubeta de 05 galones

Los productos descritos son de uso profesional, para ser aplicados por personal entrenado y usando equipo apropiado incluyendo protección respiratoria. Los productos deben usarse según instrucciones y datos técnicos. La información suministrada es una guía de referencia del producto evaluado a nuestro leal saber y entender. Es responsabilidad del cliente hacer sus pruebas, para comprobar la idoneidad del producto en sus aplicaciones particulares. CELCO DE GUATEMALA, S.A. se reserva el derecho de modificar dicha información en el momento que considere pertinente.